

[別添資料]

二戸地域県立病院の業務状況等 (運営協議会参考資料)

期日：平成27年12月22日（火）

目 次

1 機能及び職員数の状況・・・・・・・・・・・・・ 1	4 救急患者の状況・・・・・・・・・・・・・ 6
(1) 診療科及び医師の状況	(1) 救急患者取り扱い状況
(2) 基本的機能等	(2) 管内救急隊の患者搬送状況
(3) 部門別常勤職員数	
2 患者数等の状況・・・・・・・・・・・・・ 2～4	5 手術及び分娩の状況・・・・・・・・・・・・・ 7
(1) 診療科別1日平均患者数	(1) 手術の状況
(2) 1日平均入院患者数の推移	(2) 分娩の状況
(3) 病床利用率の推移	
(4) 平均在院日数の推移（一般病床）	6 診療応援等の状況・・・・・・・・・・・・・ 8～10
(5) 1日平均外来患者数の推移	(1) 医師の診療応援の状況
	(2) 医師以外の業務応援の状況
	(3) 入院患者転医先の状況
3 経営収支の推移・・・・・・・・・・・・・ 5	
	7 病院別患者サービス一覧・・・・・・・・・・・・・ 11

1 機能及び職員数の状況

(1) 診療科及び医師の状況 (平成27年11月1日現在)

※網掛けは、標榜診療科以外の診療科。

病院名	内科・消化器科	呼吸器科	循環器科	神経内科	血液内科	精神科	小児科	外科	整形外科	脳神経外科	皮膚科	泌尿器科	産婦人科	眼科	耳鼻咽喉科	放射線科	麻酔科	リハビリテーション科	歯科	研修医	計
二戸	4	非(医大)	3	2	非(医大)	非(一戸)	3	4	2	3	非(医大)	1	3	2	非(医大)	1	1	兼		7	36
九戸地域診療センター	1		非(二戸)	非(二戸)			非(軽米)	非(二戸)													1
一戸	4			非(二戸)		4	非(調業医)	非(医大)(二戸)	1		非(医大)			非(医大)	1	非(二戸)		兼	非(医大)		10
軽米	3		非(二戸)	非(二戸)		非(一戸)	1	1						非(医大)		非(二戸)		兼			5
計	12	0	3	2	0	4	4	5	3	3	0	1	3	2	1	1	1	0	0	7	52

* 標榜している診療科欄に記載している「数字」は常勤医師数、「非」は非常勤医師体制、「兼」は他診療科医師の兼務を表す。

(2) 基本的機能等 (平成27年11月1日現在)

病院名	基本的な役割・機能	病床数(床)(稼働)						救急医療			特殊診療機能・医療器械等								
		一般	療養	結核	精神	感染	計	救急告示	二次輪番	精神	臨床研修指定病院	地域がん診療連携拠点病院	地域四産期母子医療センター	地域災害拠点病院	外来化学療法	人工透析	CT	MRI	リニアック
二戸	圏域の基幹的な医療	260		10			270	○	○		○	○	○	○	○	2	○	○	○
九戸地域診療センター	地域のプライマリア	(休止中)															○		
一戸	地域の入院医療・精神医療	48	47		225	4	324	○		○							○	○	
軽米	地域の入院医療	60	45				105	○	○								○		
計		368	92	10	225	4	699	3	2	1	1	1	1	1	2	4	2	1	

* 人工透析欄は装置の台数。

(3) 部門別職員数 (平成27年11月1日現在)

	医師	薬剤部門	放射線部門	検査部門	看護部門				臨床工学	視能訓練	リハビリ部門			医療社会	事務部門	栄養管理部門		精神作業療法	生活指導	臨床心理	医療安全管理	医療クレーン	その他部門	計
					看護師	准看護師	その他	計			理学療法	作業療法	言語聴覚			管理栄養士	調理師							
二戸	36	10.75	12.75	14.55	188.04	17.34	46.06	251.44	3	3	4	2	2	2	30.01	4	13.77			0.08	1	20	0.26	410.34
九戸地域診療センター	1		0.49	0.75	3.52		0.77	4.29						1.77										8.30
一戸	11	7	4.90	4	137	9	32.52	178.29			1			4	13.25	2		4	1	2	1	5	2	240.44
軽米	5	3	2	2	55	3	11.70	69.44			1	1			8.70	2						2		96.14
計	53	20.75	20.14	21.30	383.30	29.11	91.05	503.46	3	3	6	3	2	6	53.73	8	13.77	4	1	2.08	2	27	2.26	755.22

* 職員数は、正規職員及び臨時職員の合計に時間制職員を常勤換算し加えたもの。

* ボイラー技士、調理手及び作業手等は、その他部門に区分。

* 育児休業等休職者を除く。

2 患者数等の状況

(1) 診療科別1日平均患者数(平成26年度実績)

【入院】 (実日数365日、単位:人、%)

病院名	内科	神経内科	呼吸器科	消化器科	循環器科	精神科	小児科	外科	整形外科	脳神経外科	皮膚科	泌尿器科	産婦人科	眼科	耳鼻咽喉科	リハビリテーション科	放射線科	麻酔科	歯科	計	病床利用率	
二戸		20		37	23		4	24	28	13		2	29	2							181	67.2
一戸	48					171			8			1			1						229	70.6
軽米	74							3													78	74.0
九戸地域診療センター																						
医療圏	122	20		37	23	171	4	27	36	13		3	29	2	1						488	69.8
県病全体	692	144	135	375	221	490	105	495	283	217	13	139	195	20	15		2	35	4	3,580	74.5	

※ 県病全体の外科の数値には、形成外科、呼吸器外科、心臓血管外科、小児外科の患者数を含む。

【外来】 (実日数245日、単位:人)

病院名	内科	神経内科	呼吸器科	消化器科	循環器科	精神科	小児科	外科	整形外科	脳神経外科	皮膚科	泌尿器科	産婦人科	眼科	耳鼻咽喉科	リハビリテーション科	放射線科	麻酔科	歯科	計
二戸	5	38	14	97	70	11	44	47	54	24	20	19	65	81	4		7			599
一戸	72	4				98	1	10	44		20	33			43				4	328
軽米	91					7	11	29												138
九戸地域診療センター	48							15												62
医療圏	216	42	14	97	70	116	56	101	98	24	40	52	65	81	47		7		4	1,130
県病全体	1,611	214	195	756	406	352	436	956	679	189	338	681	385	465	204		240	72	90	8,271

※ 県病全体の内科の数値には、心療内科の患者数を含む。

※ 県病全体の外科の数値には、形成外科、呼吸器外科、心臓血管外科、小児外科の患者数を含む。

(2) 1日平均入院患者数の推移 (単位:人)

病院名	24年度	25年度	26年度
二戸	191	192	181
一戸	252	237	229
軽米	82	84	78
九戸センター	-	-	-
医療圏	525	513	488
県病全体	3,682	3,629	3,580

(うち新入院患者数)

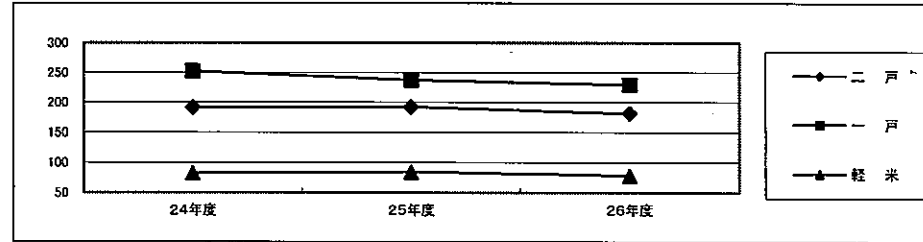
病院名	24年度	25年度	26年度
二戸	13	13	13
一戸	3	2	2
軽米	2	2	3
九戸センター	-	-	-
医療圏	18	17	18
県病全体	214	213	217

(3) 病床利用率の推移

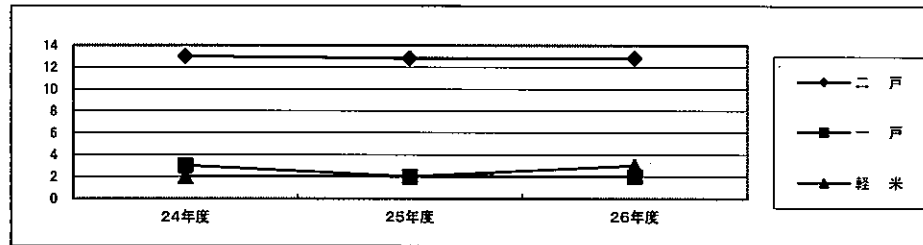
病院名	24年度	25年度	26年度
二戸	66.1	68.8	67.2
一戸	77.5	72.9	70.6
軽米	77.9	80.3	74.0
医療圏	72.9	73.4	69.8
県病全体	73.7	74.9	74.5

(4) 平均在院日数の推移(一般病床)

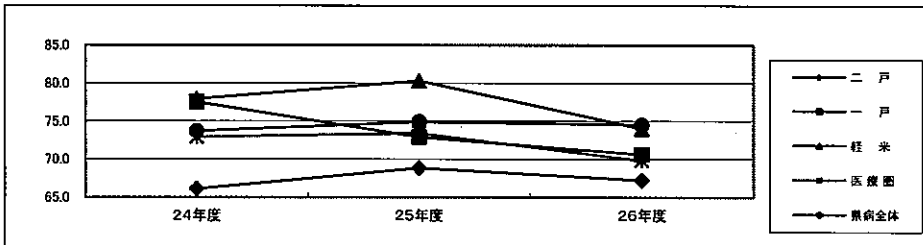
病院名	24年度	25年度	26年度
二戸	14.1	14.1	12.9
一戸	16.6	18.9	18.7
軽米	19.5	19.6	16.9
医療圏	15.2	15.4	14.8
県病全体	13.5	13.4	13.0



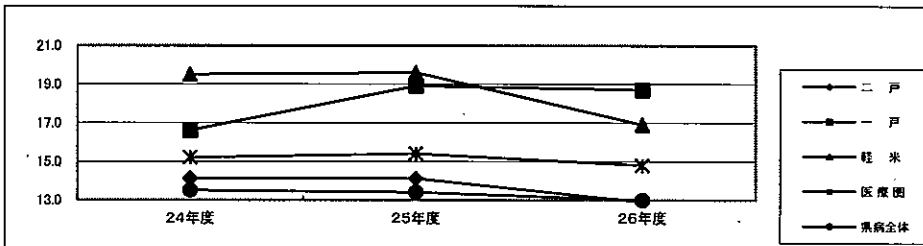
圏域内の入院患者数は減少傾向です。
【主な理由】
介護施設への入所等により



圏域内の新入院患者数はほぼ横ばいです。



圏域内の病床利用率は、入院患者数の減により、減少傾向です。



圏域内の平均在院日数は短縮傾向です。

(5) 1日平均外来患者数の推移 (単位:人)

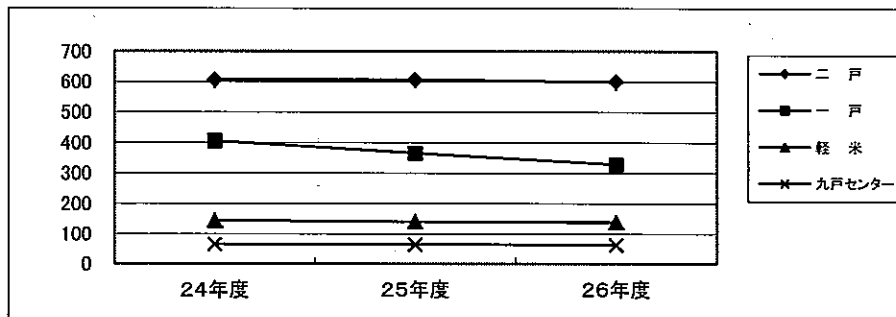
病院名	24年度	25年度	26年度
二戸	606	606	599
一戸	406	365	328
軽米	144	140	138
九戸センター	64	63	62
医療圏	1,220	1,174	1,127
県病全体	8,507	8,342	8,271

(うち新外来患者数)

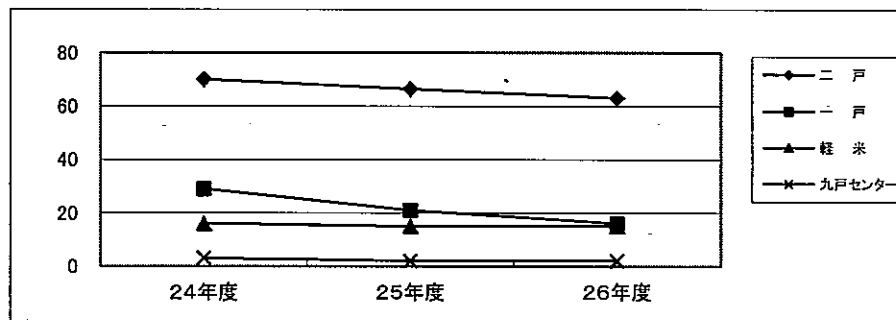
病院名	24年度	25年度	26年度
二戸	70	66	63
一戸	29	21	16
軽米	16	15	15
九戸センター	3	2	2
医療圏	118	104	96
県病全体	884	817	795

(うち救急患者数)

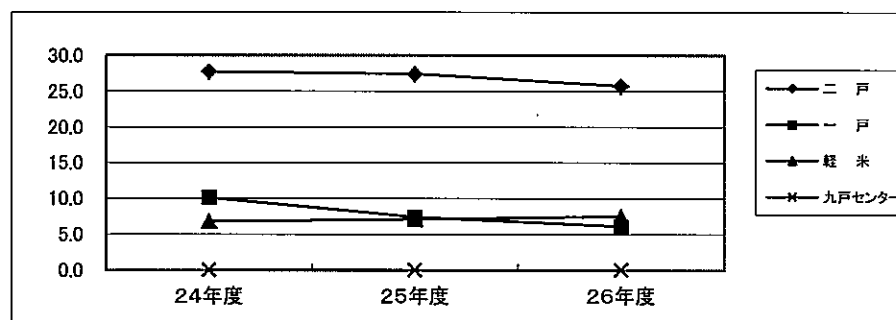
病院名	24年度	25年度	26年度
二戸	27.7	27.4	25.7
一戸	10.1	7.4	6.1
軽米	6.8	7.1	7.5
九戸センター	0.0	0.0	0.0
医療圏	44.7	41.9	39.3
県病全体	414.1	392.8	386.1



圏域内の外来患者数は減少傾向です。



圏域内の新外来患者数は減少傾向です。



圏域内の救急患者数は減少傾向です。

3 二戸地域県立病院の経営収支の推移

【平成26年度】

	収 益			費 用			損 益 (A-B)	(単位：千円)		
	医業収益	医業外収益	計(A)	医業費用	医業外費用	計(B)		うち繰入金	繰入金を 除く損益	年度末累積 損 益
二 戸	4,655,938	624,333	5,280,271	5,011,187	2,285,393	7,296,580	△ 2,016,309	751,762	△ 2,768,071	△ 1,093,449
一 戸	1,888,408	830,649	2,719,057	2,688,014	1,457,227	4,145,241	△ 1,426,184	850,053	△ 2,276,237	△ 15,008,103
軽 米	912,787	233,307	1,146,094	1,031,319	477,303	1,508,622	△ 362,528	260,920	△ 623,448	1,863
九戸センター	88,461	75,419	163,880	158,069	79,489	237,558	△ 73,678	72,726	△ 146,404	△ 2,267,115
医 療 圏	7,545,594	1,763,708	9,309,302	8,888,589	4,299,412	13,188,001	△ 3,878,699	1,935,461	△ 5,814,160	△ 18,366,804
県病全体	87,275,579	12,969,869	100,245,448	92,228,522	35,383,148	127,611,670	△ 27,366,222	14,301,607	△ 41,667,829	△ 43,770,388

【参考】経常収支

損 益	繰入金を 除く損益
△ 389,094	△ 1,140,856
△ 396,782	△ 1,246,835
4,506	△ 256,414
△ 27,476	△ 100,202
△ 808,846	△ 2,744,307
1,168,145	△ 13,133,462

【平成25年度】

	収 益			費 用			損 益 (A-B)	(単位：千円)		
	医業収益	医業外収益	計(A)	医業費用	医業外費用	計(B)		うち繰入金	繰入金を 除く損益	年度末累積 損 益
二 戸	4,752,072	664,120	5,416,192	4,907,344	717,899	5,625,243	△ 209,051	806,472	△ 1,015,523	922,860
一 戸	1,967,332	840,626	2,807,958	2,673,026	491,043	3,164,069	△ 356,111	852,706	△ 1,208,817	△ 13,581,919
軽 米	924,901	260,317	1,185,218	974,822	130,049	1,104,871	80,347	285,214	△ 204,867	364,391
九戸センター	87,146	70,602	157,748	145,298	33,365	178,663	△ 20,915	68,011	△ 88,926	△ 2,193,437
医 療 圏	7,731,451	1,835,665	9,567,116	8,700,490	1,372,356	10,072,846	△ 505,730	2,012,403	△ 2,518,133	△ 14,488,105
県病全体	87,095,165	13,803,587	100,898,752	90,563,678	7,559,670	98,123,348	2,775,404	15,003,877	△ 12,228,473	△ 16,404,166

※ 平成26年度は、地方公
営企業会計基準の見直し
に伴う退職給付引当金等
について特別損失に計上
しており、前年度比較の
ため経常収支を参考記載
していること。

【平成24年度】

	収 益			費 用			損 益 (A-B)	(単位：千円)		
	医業収益	医業外収益	計(A)	医業費用	医業外費用	計(B)		うち繰入金	繰入金を 除く損益	年度末累積 損 益
二 戸	4,656,446	674,740	5,331,186	4,850,675	781,588	5,632,263	△ 301,077	803,821	△ 1,104,898	1,131,911
一 戸	2,144,673	871,105	3,015,778	2,842,844	549,793	3,392,637	△ 376,859	893,430	△ 1,270,289	△ 13,225,808
軽 米	936,429	206,783	1,143,212	992,052	143,421	1,135,473	7,739	233,946	△ 226,207	284,044
九戸センター	89,186	98,706	187,892	159,238	36,176	195,414	△ 7,522	97,945	△ 105,467	△ 2,172,522
医 療 圏	7,826,734	1,851,334	9,678,068	8,844,809	1,510,978	10,355,787	△ 677,719	2,029,142	△ 2,706,861	△ 13,982,375
県病全体	86,189,705	13,729,090	99,918,795	89,992,193	8,600,887	98,593,080	1,325,715	15,127,405	△ 13,801,690	△ 19,179,570

※ 特別利益及び特別損失については、それぞれ医業外収益及び医業外費用に計上していること。

4 救急患者の状況

(1) 救急患者取り扱い状況

【平成26年度実績】

(単位:人)

病院名	救急車			その他			合計			1日平均	うち入院数	入院率(%)
	時間内	時間外	計	時間内	時間外	計	時間内	時間外	計			
二戸	603	1,243	1,846	959	6,586	7,545	1,562	7,829	9,391	25.7	1,808	19.3
九戸センター	0	0	0	0	0	0	0	0	0	0.0	0	0.0
一戸	90	81	171	289	1,755	2,044	379	1,836	2,215	6.1	293	13.2
軽米	124	255	379	722	1,648	2,370	846	1,903	2,749	7.5	439	16.0
計	817	1,579	2,396	1,970	9,989	11,959	2,787	11,568	14,355	39.3	2,540	17.7

前年度の圏域内の救急患者数は15,301人です。
入院率は16.5%です。

(2) 管内救急隊の患者搬送状況

【平成26年1月～12月】

(単位:人)

署・分署名	救急告示病院									その他の医療機関				合計
	管内				管外				計	管内		管外	計	
	二戸病院	一戸病院	軽米病院	計	岩手大	中央病院	その他	計		九戸センター	その他			
二戸消防署	779	26	8	813	30	1	22	53	866	0	7	1	8	874
一戸分署	358	167	1	526	4	1	3	8	534	0	4	2	6	540
軽米分署	99	1	291	391	0	0	8	8	399	0	1	2	3	402
九戸分署	221	4	34	259	0	0	3	3	262	1	0	0	1	263
浄法寺分署	256	13	0	269	10	1	6	17	286	0	6	2	8	294
医療圏	1,713	211	334	2,258	44	3	42	89	2,347	1	18	7	26	2,373

前年の管内救急隊の患者搬送数は2,372人です。

5 手術及び分娩の状況

(1) 手術の状況（手術室実施分、平成26年度実績）

(単位:件)

病院名	外科	泌尿器科	産婦人科	整形外科	脳神経外科	眼科	循環器科	形成外科	計
二戸	324	10	374	559	89	326	26	9	1,717
一戸	0	0	0	8	0	0	0	0	8
軽米	2	0	0	0	0	0	0	0	2
九戸センター	0	0	0	0	0	0	0	0	0
計	326	10	374	567	89	326	26	9	1,727

前年度の手術件数合計は
1,623件です。

(2) 分娩の状況（平成26年度実績）

(単位:件)

病院名	時間内	時間外	休日 深夜	計
二戸	201	97	149	447

前年度の分娩件数は
539件です。

6 二戸地域県立病院の診療応援等の状況

(1) 医師の診療応援の状況

(平成27年11月1日現在)

病院名		応援を受けている病院				
		二戸	九戸地域診療センター	一戸	軽米	その他
応援している病院	二戸		内科/毎週火曜日 外科/毎週月曜日 循環器科/第1・3・5水曜日 整形外科/隔週金曜日 脳神経外科/毎週火、隔週金曜日 神経内科/第1・3・5火曜日	外科/毎週金曜日 循環器科/毎週火、第2・4水、 毎週金曜日 放射線科/第1木曜日 神経内科/毎週水曜日 宿直業務/不定期木曜日 精神科/毎週木曜日	内科/毎週火曜日 外科/第2・4木曜日 循環器科/毎週月曜日 放射線科/第3木曜日 神経内科/毎週月曜日	(久慈病院) 産婦人科/随時
	九戸地域診療センター					
	一戸	精神科/毎週水曜日	内科/毎週水、木、金曜日 整形外科/毎週木曜日		精神科/毎週木曜日	(宮古こころのケアセンター) 精神科/不定期(月2回程度) (中央病院) ペインクリニック/第4木曜日
	軽米	外科/毎週火曜日	小児科/毎週木曜日			
	その他	(久慈病院) 形成外科/第2・4木曜日 産婦人科/随時 (中央病院) ペインクリニック科/隔週水曜日		(中央病院) 腎臓内科/第1月曜日 精神科/毎週火、木曜日 不定期土日・祝日 宿直・日直 宿直業務/毎週火、木曜日 シニアレジデント/ 第2・4土曜日 日直・宿直	(中央病院) 消化器外科/第3水曜日宿直 ・第3木曜日	

(2) 医師以外の業務応援の状況

(平成27年11月1日現在)

病院名		応援を受けている病院				
		二戸	九戸地域診療センター	一戸	軽米	その他
応援している病院	二戸		薬剤師/月1回程度 管理栄養士/月1回程度 看護師/月3回程度	臨床工学技士/毎週2~3回 臨床検査技師/毎週水曜日、 5週に1回土日待機当番	薬剤師/毎週木・金曜日 診療放射線技師/月2回、 月2回土日待機当番 臨床検査技師/月4回、 月2回土日待機当番 医療社会事業士/第2・4水曜日 言語聴覚士/月1回 臨床工学技士/月1回 医療安全専門員/第2月曜日	(大槌病院) 視能訓練士/月1回
	九戸地域診療センター					
	一戸	臨床検査技師/毎週水曜日 管理栄養士/毎週水、木曜日			臨床心理士/月2回程度	(中央病院) 臨床検査技師/毎週月、火、金
	軽米	診療放射線技師/月2回 臨床検査技師/月2回				
	その他	(中央病院) 診療放射線技師/月1回 (中部病院) 診療放射線技師/月1回		(中央病院) 臨床検査技師/月1回土日待機当番	(久慈病院) 感染管理認定看護師/第3木曜日	

(3) 入院患者転医先の状況（平成26年度実績）

（単位：人）

病院名	転医先病院等											計
	二戸	一戸	軽米	岩手医大	中央病院	いわて リハビリ センター	東八幡平 病院	二戸クリ ニック	八戸市内 病院	地域の 老健施設	※ その他	
二戸		140	75	37	4	14	45	1	25	96	45	482
一戸	28		2	4	0	0	0	2	6	40	22	104
軽米	37	2		0	0	0	0	5	10	60	15	129
計	65	142	77	41	4	14	45	8	41	196	82	715

注) 岩手医大には、高度救命救急センターを含めています。

※ 転医先(その他)の主な医療機関

	橋内病院 橋内第二病院	久慈病院	葛巻病院	盛岡つなぎ温 泉病院	波民中央病院	盛岡友愛病院	三戸中央病院	盛岡南病院
二戸	3	10	4	7	1		8	
一戸			2		7	2		2
軽米					2			

7 病院別患者サービス一覧

病院名	待ち時間短縮に関すること													
	診療予約	院外処方	午後診療			システム導入関係								
			標榜診療科	標榜外診療科	専門	カルテ等作成	再来受付機	処方LAN	診察券自動作成	自動入金機	薬袋作成機	再来予約	口座振替	クレジットカード払
二戸	全科	○	精神科	形成外科	禁煙外来 糖尿病外来 ペインクリニック	○	○	○	○	○	○	○	○	○
一戸	全科	○	耳鼻咽喉科		腎外来	○	○	○	○	○	○	○	○	○
軽米	内科 小児科(学生)	○	小児科(学生) 精神科	循環器科	糖尿病外来	○		○	○		○		○	○
九戸地域診療センター		○		小児科		○			○				○	○

病院名	待ち時間の緩和に関すること								
	総合案内	カルテ搬送		診察順番券交付			診察順番表示装置		投票順番表示装置
		科数	時間	科数	時間	システム	システム	その他	
二戸	○(午前)	全科	終日	全科	終日	○	○		○
一戸	○(午前)	全科	終日	全科	午前				○
軽米		全科	8:30まで	3	午前 午後(診療応援)			掲示	
九戸地域診療センター		全科	8:30前とバス利用者	全科	午前(全科) 午後(小児)			掲示	

病院名	患者サービス向上のための取り組み			
	ボランティアの受入れ状況	地域懇談会等の開催状況	地域住民向けの講演会 健康相談会等の開催状況	その他
二戸	総合案内	モニター懇談会 ・開催日:平成27年2月13日 ・参加者:9名(モニター委員)	・ふれあい看護体験(H27.5.12~13) ・二戸病院祭において健康講座を開催	◇二戸病院祭を開催(H27.8.29) 300名以上来場 ◇院内広報「ざしきわらし」の発行、病院ホームページによる情報提供 ◇図書室の開放及び図書コーナーの設置 ◇七夕コンサート(7/7)、クリスマスコンサート(12/8)の開催
一戸	・生花の展示(テナント) ・書道展示(個人) ・門松設置(個人)	地域懇談会 ・開催日:平成27年11月4日 ・出席者:一戸町関係者 16名 病院14名	・ふれあい看護体験(H27.5.13) ・カシオペアふれあい看護体験(H27.8.5)	◇各診療科待合室に天吊型テレビを設置し、待ち時間対策に活用している。 ◇院内ホスピタルストリートに「山どり文庫」を設置し、来院者が自由に読書できる環境を整備している。 ◇季節関連イベントの開催(七夕、一戸祭り、ゲートボール大会、文化祭、ひいらぎコンサート等)。
軽米	・構内環境整備 9月26日(樹木の剪定、草取り等) 議会議員及びシルバー人材センター50人 ・構内環境整備 10月27日(落ち葉拾い等)病院OB 4人 ・褥瘡手当て用コーナーラップ作成 随時	地域懇談会 ・開催日:平成27年7月30日 ・出席者:委員16名、病院16名	◇軽米町主催事業への協力 ・町民健康講座「夜の健康教室」2回(11月末現在) ・8高校への生活習慣病講話 ・広報かるまいへ「軽米病院だより」掲載(2ヶ月おき、平成21年10月号から) ◇栄養の日(27年11月) 行事食弁当、メッセージカード付 ◇ふれあい看護体験(27年5月)看護相談、ハンドマッサージ	◇小児科外来診察室前に図書コーナー設置 ◇正面出入口ロビーにつろぎコーナー(畳敷き)を確保し、診察の待ち時間・バスの待ち時間に利用(テレビ・冷水機設置)、内科・外科・中央処置室廊下及び安静室にテレビ設置 ◇待合ホールに糖尿病食療法フードモデル(朝・昼・夕・間食)をショーケースにて展示、また、糖分を多く含む飲み物の見本を糖分換算した砂糖と一緒にカロリー表示して展示 ◇食材の日(地元食材を使用)、行事食(月2回以上)に加え、特別メニュー食を27年10月から週1回(一月1回)に変更 ◇介護教室(年2回)・生活習慣病教室(年6回)、小児健康教室(通称:ニコニコ教室 年3回)等を開催し、患者・家族に介護技術や療養の指導を悩み等の相談を受けながら実施 ◇糖尿病友の会での講演 ◇その他:七夕会、クリスマスイルミネーションの飾り付け。
九戸地域診療センター	構内環境美化(村保健推進員、折爪荘職員)			◇診療センターになって以来デイルームとして活用してきた機能訓練室を改修整備し、診察後のバス待ち時間等、休憩場所として開放している。 ◇待合ホールへの七夕飾り、クリスマス飾り等の展示 ◇外来待合に図書コーナーを設置